

Entfernte Kundenstandorte angeschlossen wie an Switch im lokalen Netz.

Beschreibung

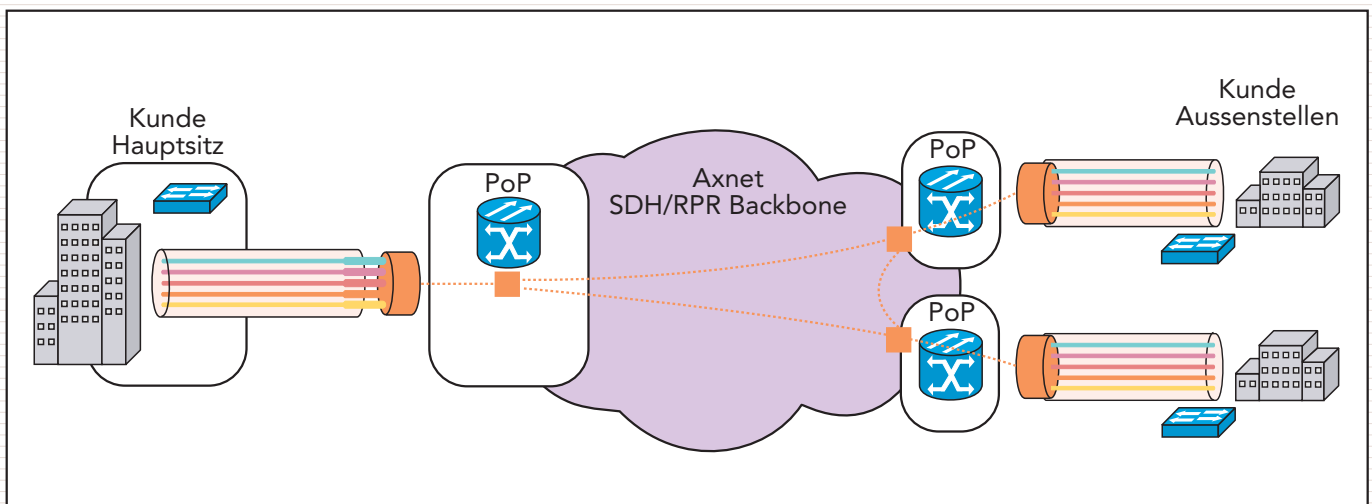
Der Axnet VirtualSwitch Dienst von Litecom bietet eine flexible Lösung für eine Breitbandvernetzung im Ethernet-Bereich. Axnet VirtualSwitch Dienste basieren auf einer modernen, nach dem neusten Stand der Technik gebauten Übertragungsplattform. Lichtwellenleitertechnik kombiniert mit RPR-Technik (Resilient Packet Ring) sowie ein modernes Netzwerkmanagementsystem garantieren höchste Flexibilität und Zuverlässigkeit.

Gestützt auf den Metro-Ethernet-Standard Ethernet Multipoint Service (EMS) eignet sich Axnet VirtualSwitch bestens für eine leistungsfähige WAN-Vernetzung in einer Mehrpunkt-zu-Mehrpunkt-Topologie zur Sprach-, Daten- und Bildübertragung zwischen mehreren Kundenstandorten. Dem Kunden bietet sich damit die Möglichkeit, geographisch verteilte Standorte wie über einen lokalen OSI Layer 2 Switch miteinander zu verbinden.

Axnet VirtualSwitch bietet grundsätzlich Anschlussbandbreiten von 2 Mbps bis 1000 Mbps. Der Kunde erhält pro Standort einen Ethernet-Port, auf welchem er beliebige VLANs senden kann und auf welchem sämtliche VLANs der anderen in den Axnet VirtualSwitch integrierten Standorte sichtbar sind.

Leistungsmerkmale

- Multiplexed UNI (User Network Interface): Jeder Kundenanschluss wird über jeweils eine Ethernet-Schnittstelle dem Kunden übergeben.
- Volltransparent für Kunden-VLANs, BPDUs, VTP (Virtual Trunking Protocol) und CDP (Cisco Discovery Protocol) aufgrund von IEEE-802.1Q-Tunneling-Technologie.
- Definierte Quality-of-Service-Parameter aus höheren OSI Layers werden bei der Übertragung im Axnet Backbone entsprechend berücksichtigt.
- Hohe Verfügbarkeit: Redundanzen durch Mehrfach-Ringtopologie im RPR-Backbone sowie eine umfassende Netzwerküberwachung bieten Garantie für maximale Verfügbarkeit.
- Kürzeste Umschaltzeiten von kleiner als 50 ms bei Störungen im RPR-Backbone.
- Sicherheit: Festverbindungen erfüllen höchste Sicherheitsanforderungen, da die Daten nur zwischen den beiden vom Kunden spezifizierten Endpunkten ausgetauscht werden.
- Zuverlässigkeit: Das Axnet wird während 7 Tagen pro Woche rund um die Uhr überwacht, um einen zuverlässigen Betrieb zu gewährleisten.
- Investitionsschutz: Axnet VirtualSwitch Übertragungsdienste basieren auf internationalen Normen.



Leistungsumfang Grunddienst

- Spezifikation und Abgrenzung der kundenseitigen Vorbereitungen (Platzbedarf, elektrische Infrastruktur, Datenleitungen etc.).
- Inbetriebnahme.
- Überwachung des Netzes durch Litecom. Das Litecom Network Control Center ist 7 Tage pro Woche rund um die Uhr über die Störungsdienst-Telefonnummer 0800 342 000 zu erreichen.

Zusatzdienstleistungen

- Reporting der Portauslastung auf Anfrage des Kunden erhältlich.
- Koordination mit dem vom Kunden definierten Elektroinstallateur (Verrechnung nach Aufwand).
- Proaktive Überwachung von Kundenausrüstung und entsprechende Alarmierung.
- Redundante Anbindung der Kundenstandorte für Applikationen mit höchster Verfügbarkeit.

Service Level Agreement Axnet VirtualSwitch

Verfügbarkeit	Für den einzelnen Anschluss wird eine Verfügbarkeit von >99,9% garantiert. Dabei beträgt das Betrachtungszeitintervall ein Kalenderjahr (365 Tage).
Störungsmeldung	Störungen und Mängel müssen vom Kunden telefonisch der Störungsannahmestelle gemeldet werden; diese ist rund um die Uhr besetzt.
Reaktionszeit	Die Zeit zwischen Eingang der Störungsmeldung und Aufnahme der Bearbeitung des Störungsfalles ist definiert als Reaktionszeit. Die garantierte Reaktionszeit auf Störungsmeldungen beträgt 30 Minuten ab Meldungseingang.
Interventionszeit	Die Zeit zwischen Eingang der Störungsmeldung und Intervention vor Ort ist definiert als Interventionszeit. Die garantierte Interventionszeit auf Störungsmeldungen beträgt rund um die Uhr vier Stunden ab Meldungseingang.

Höhere Verfügbarkeiten oder kürzere Interventionszeiten sind auf Anfrage erhältlich.